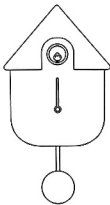


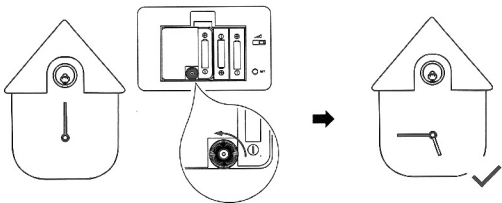
Manuel d'instruction

- Veuillez lire attentivement la notice ci-dessous.



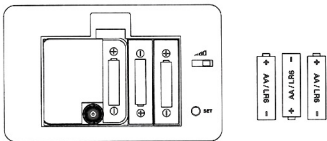
Différentes étapes

(1) Ouvrir le compartiment à piles et tourner la molette afin de régler l'heure à 5h45.

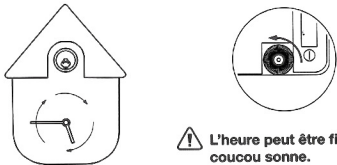


⚠ Ne pas toucher les aiguilles pour fixer l'heure.

(2) Insérer les 3 piles AA (non fournies) comme indiqué sur l'image.



(3) Remettre l'heure précise en utilisant la molette.

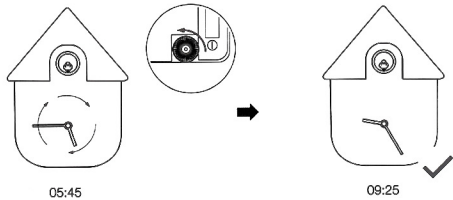


⚠ L'heure peut être fixée même quand le coucou sonne.

Le coucou s'arrête de chanter à partir de 22h jusqu'à 5h. Donc il faut bien tenir compte des heures en réglant l'horloge.

Exemple:

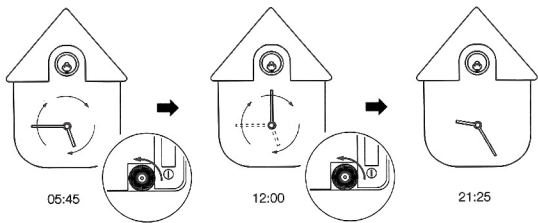
Il est 9h25 (matin)



05:45

09:25

Il est 21h25 (soir)

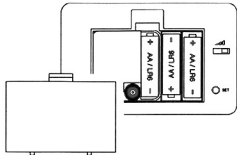


05:45

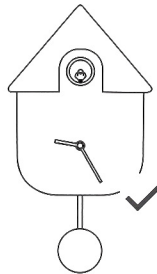
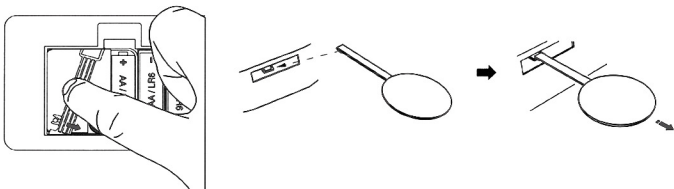
12:00

21:25

(4) Fermer le compartiment à piles quand l'heure est réglée. Ne pas appuyer le bouton SET durant les réglages. Sinon, il faut enlever les piles et les remettre afin de recommencer les réglages.



(5) débloquer le support de balancier et accrocher le balancier



Fonction son coucou :

- Vous pouvez ajuster le volume en 3 tonalités grâce au bouton prévu.
- Le coucou ne chante pas et la pendule ne bouge pas entre 22h et 5h du matin.
- Test coucou : en appuyant le bouton SET, le coucou sort et chante. Ce test ne fonctionne pas entre 22h et 5h du matin à moins d'appuyer plusieurs fois sur SET.



⚠ Après avoir appuyé SET, enlever les piles et régler à nouveau l'horloge en suivant les étapes de 1 à 4.

Changement piles:

Après changement de piles, suivre à nouveau les réglages comme indiqué ci-dessus.

Afin d'éviter que les piles coulent ou explosent,

- Les changer en cas d'arrêt de l'horloge
- Les changer régulièrement (une fois par an)

⚠ Sorte de piles

- Ne pas utiliser des piles rechargeables.
- Des piles manganèses ont une durée de vie moins importante que les piles alcalines

Vérifications en cas de soucis:

SOUCIS	SOLUTION
L'horloge ralentit ou va trop vite.	L'horloge peut être déréglée en raison de la température. S'assurer que la température est située entre 0 et 40° C Si l'heure reste incorrecte, s'assurer de bien se servir de la molette afin de la remettre. Sinon, changer les piles.
Le son diminue en volume ou ralentit.	Changer les piles
Si le coucou sort et chante et que d'autres bruits interfèrent.	Il s'agit des bruits liés au mécanisme. Ce n'est pas un dysfonctionnement.
Le coucou ne rentre plus dans l'horloge..	Le coucou ne peut rentrer pendant la phase des réglages étant donné que l'heure ne tourne pas. Dès la fin des réglages, le coucou refonctionnera. Le coucou peut être rentré en utilisant le bouton SET. Il faut ensuite retirer les piles et effectuer à nouveau les réglages de 1 à 4.
Le coucou n'est pas inactif entre 22h et 5h du matin.	Retirer les piles et effectuer à nouveau les réglages 1 à 4..

KARLSSON
QUALITY TIME

Karlsson is a trademark of Present Time
Present Time is a trademark of Karlsson
www.karlsson-clocks.com

RoHS CE